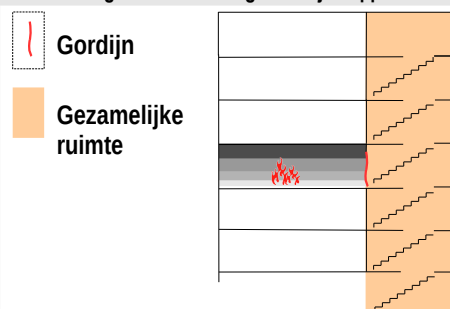


OPERATIONELE HANDLEIDING – ROOK STOPPER (GORDIJN)

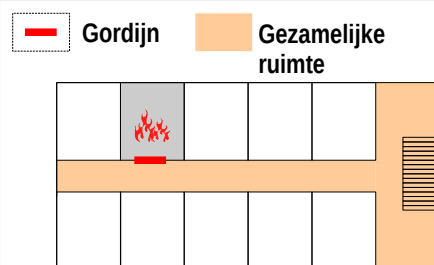
INZET MOGELIJKHEID

Rook stoppers worden gebruikt bij binnenbrand in gebouwen zoals portiekflats of andere gebouwen met gezamenlijke ruimtes. Gebouwen met een gezamenlijke gang naar het trappenhuis. De Bevelvoerder zal de Rook Stopper inzetten om controle te houden over de rook, afhankelijk van de gebouw indeling kan de inzet van repressieve ventilatie overwogen worden om de brand te isoleren of te assisteren met repressieve ventilatie.

Brand in een gebouw met een gezamenlijk trappenhuis



Brand in een gebouw met een gezamenlijke gang en trap (Appartementen, scholen, verzorgingshuis, hotels etc...)



CONTROLE VAN DE ROOK IS VAN GROOT BELANG VOOR DE VEILIGHEID VAN DE BEWONERS BIJ EEN BRAND

INSTALLEREN

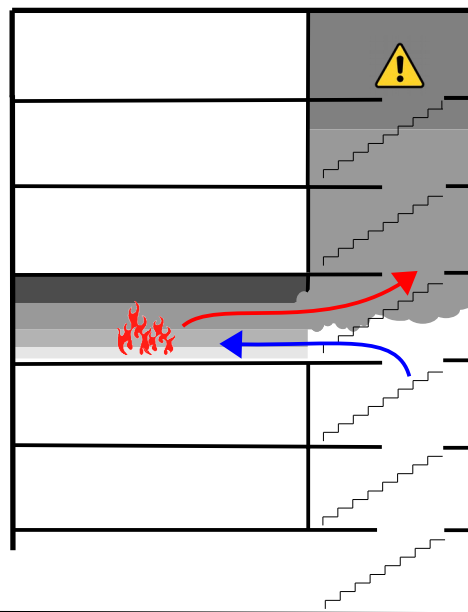


USE #1: STROMING VAN DE ROOK & CONTROLE VAN DE ROOK VERSPREIDING

GEEN GORDIJN

Rookgassen komen in het trappenhuis of gang terecht en creëren een gevaarlijke situatie voor de aanwezige mensen in het gebouw en geven de brand de mogelijkheid tot uitbreiding.

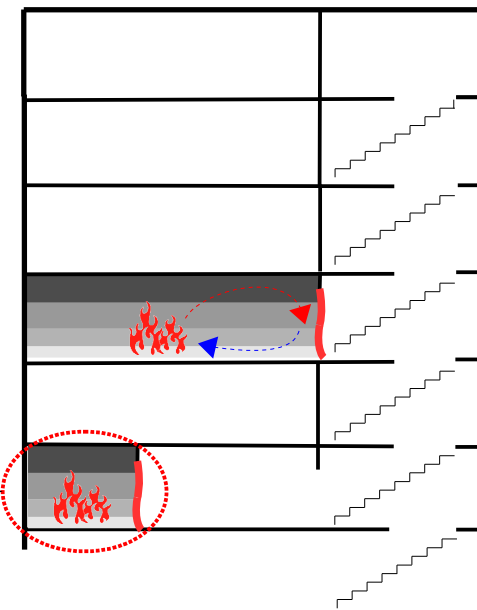
Zelfs al zou de bestaande deur gebruikt worden om de rook te controleren is er toch een aanzienlijke rook lekkage welke het trappenhuis zal bereiken. De slang tussen de deur zorgt ervoor dat de deur niet gesloten kan worden.



MET GORDIJN

De rookgassen worden nu in het brand compartiment gehouden en houden het trappenhuis of gang vrij van rook. Hierdoor blijft het trappenhuis of gang vrij van rook en kan door de aanwezige mensen in het gebouw gebruikt worden als vluchtweg. .

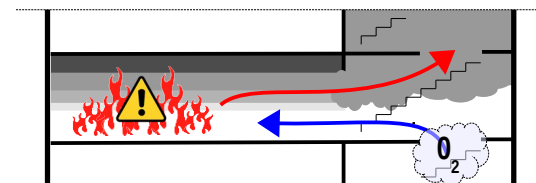
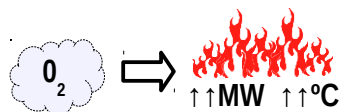
Het gordijn dient zo dicht mogelijk bij de brandhaard worden geplaatst.



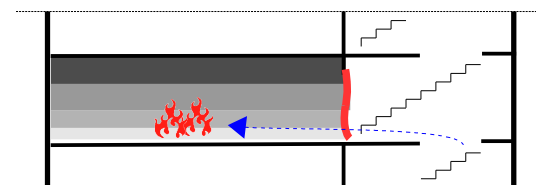
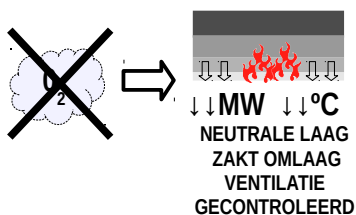
OPERATIONELE HANDLEIDING – ROOK STOPPER (GORDIJN)

USE #2: BEPERKING VAN ZUURSTOF NAAR DE BRAND

GEEN GORDIJN



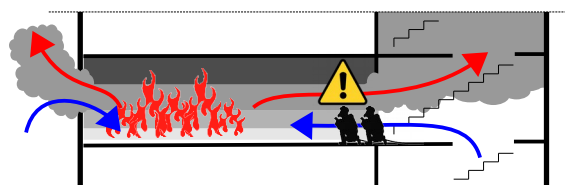
MET GORDIJN



USE #3: CONTROLE VAN STROMING EN CREËREN VAN KOUDE LUCHT STROOM ACHTERLANGS

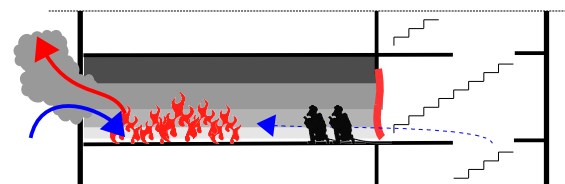
GEEN GORDIJN

Manschappen doen een binnenaanval in een 2 richtingen stroming. Hete rookgassen stromen over de manschappen heen.



MET GORDIJN

De stroming van hete rookgassen wordt beperkt, waardoor er een betere binnenaanval kan plaats vinden omdat de ruimte veiliger is geworden.



USE #4: HELP DE SLANG DOOR VOER DOOR DE VOORDEUR



USE #5: VERKLEIN HET TERUG STROOM EFFECT TIJDENS REPRESSIEF VENTILEREN



USE#6: BEPAAL BRAND CONDITIES AAN DE HAND VAN HET BEWEGEN VAN GORDIJN



- 1 Gordijn beweegt constant naar binnen, geeft aan dat de stroming hetzelfde blijft of sterker wordt naar buiten toe.
- 2 Gordijn blijft stil hangen, dit wil zeggen dat er geen uitstroom opening is. Het af en toe bewegen van het gordijn geeft aan dat de brand begint te pulseren door druk verschil.
- 3 Gordijn beweegt constant naar buiten, dit geeft aan dat dit een 'wind driven' brand is. De wind die op de opening drukt.

